



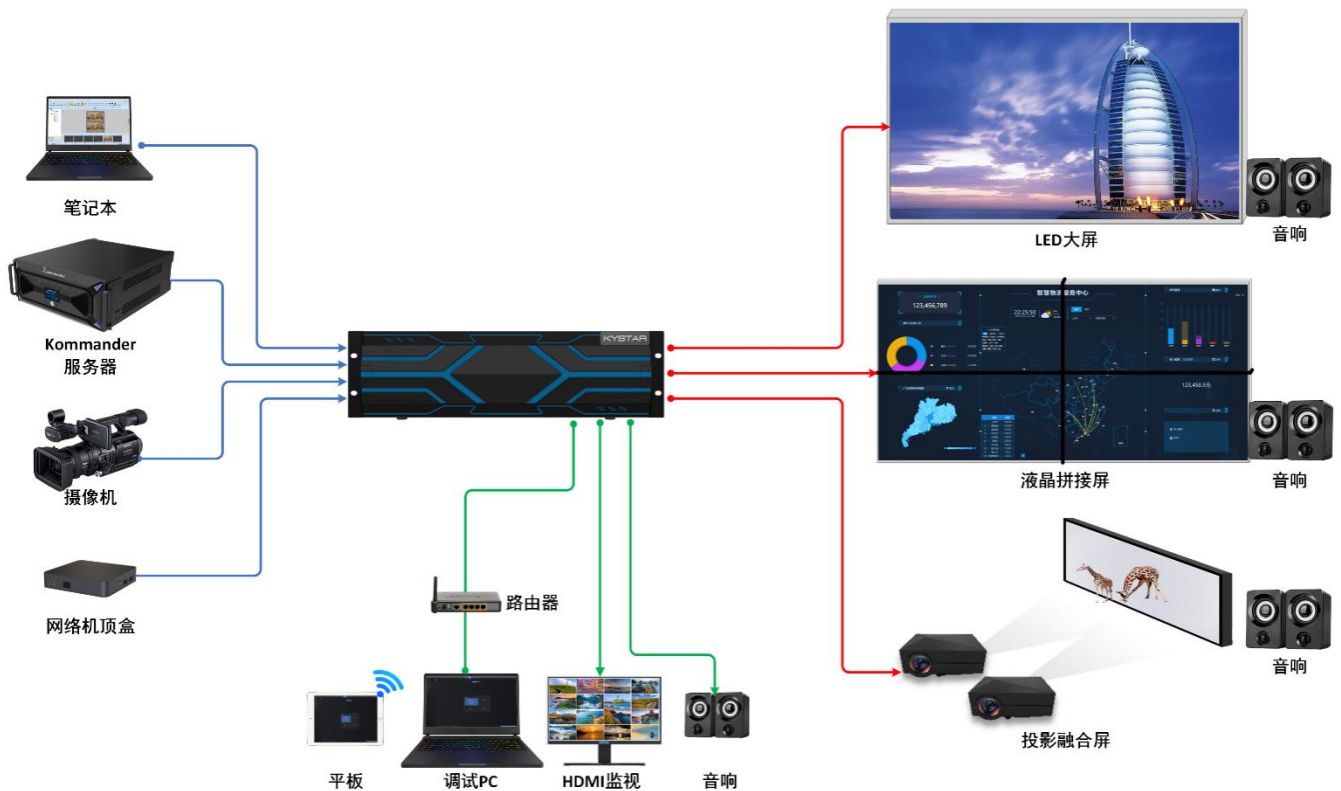
KE 系列

拼接服务器

快速指南

版本: v1.0.0
发布日期: 2023 年 7 月

1 设备接线



输入卡接线

在设备后面板左侧有“IN”字样标识，用户可使用与输入源设备相匹配的线材和接口进行连接，比如 DVI/HDMI/DP 等。

输出卡接线

在设备后面板右侧有“OUT”字样标识，用户可使用与显示终端设备相匹配的线材和接口进行连接，比如 DVI/HDMI/DP 等。

控制卡接线

ETHERNET 接口通过标准网线连接到路由器，调试控制 PC 通过标准网线连接到路由器中，此时 Pad 等移动端也可接入路由器 WiFi 实现无线控制；

Monitor 接口可使用 HDMI 线连接 HDMI 显示器实现画面监视功能；

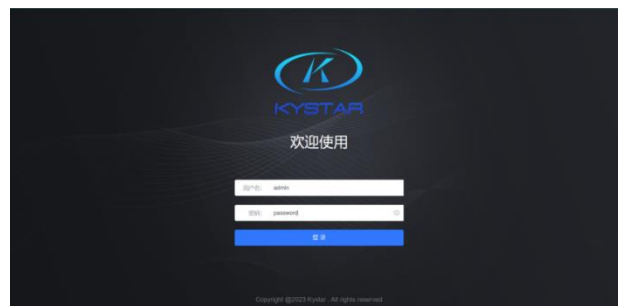
3.5mm Audio 音频接口可使用 3.5mm 音频线连接到音响设备传输声音。

2 系统登录

KE 系列拼接服务器支持 Web 页面控制，
可使用任意 PC 或 Pad 移动端进行控制。

设备默认登录 IP 地址：**192.168.1.100:8080**

设备默认用户名：**admin**，默认密码：**password**

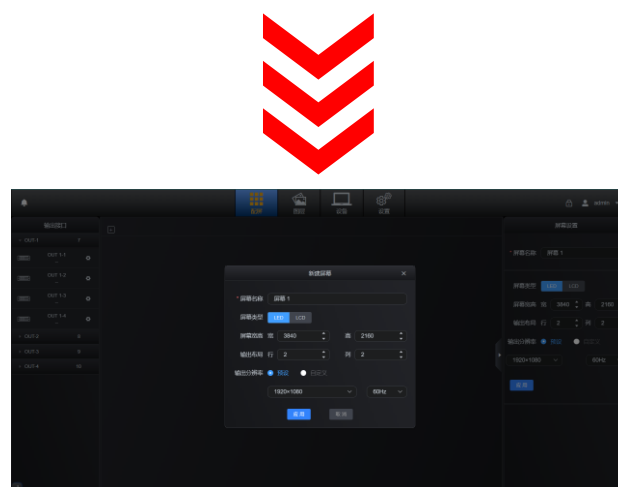


步骤 1: 将设备和 PC 开机，并使用网线直连或经路由器连接到同一网络环境中；

步骤 2: 修改 PC 的 IP 地址，使其与设备在同一网段；

步骤 3: 在浏览器的地址栏中输入设备的默认登录 IP 地址，按回车键后，即可进入到设备登录页面；

步骤 4: 输入用户名和密码，点击“登录”即可进入 KE 系列设备控制页面。



注：如果使用无线方式进行 Web 控制，需将路由器的 LAN 口 IP 地址修改为静态且与设备相同网段的其他地址。

3 配屏

根据当前的显示屏幕的拼接布局，配置设备输出口和现实屏幕的映射关系。

初次调试设备时，登录系统后自动进入“配屏”页面的新建屏幕编辑页面。

对于已有屏幕配置数据需要新增屏幕可参考如下步骤进行新建屏幕。

- 步骤 1:** 在主屏上点击“配屏”，进入屏幕配置页面；
- 步骤 2:** 点击中央操作区左上角的“+”进入“新建屏幕”编辑页面；
- 步骤 3:** 输入屏幕名称，选择屏幕类型 LED/LCD；
- 步骤 4:** 根据当前屏幕的发送设备或 LCD 屏幕的排布关系设置拼接的行列数和总体屏幕大小；
- 步骤 5:** 根据需求选择预设或自定义输出分辨率帧率；
- 步骤 6:** 建立输出口与屏幕的映射，将所使用的输出口拖拽到对应屏幕的区；
- 步骤 7:** 调整排列后的各行各列所带屏幕宽度和高度；
- 步骤 8:** 点击“应用”完成屏幕配置。

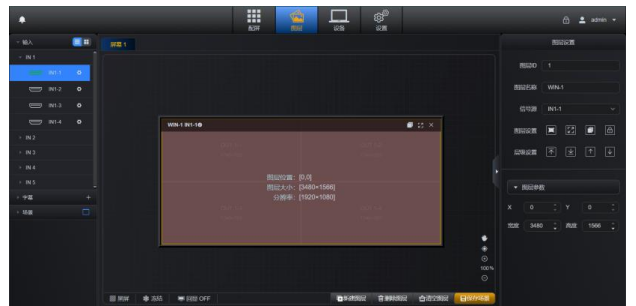


4 图层

新建图层

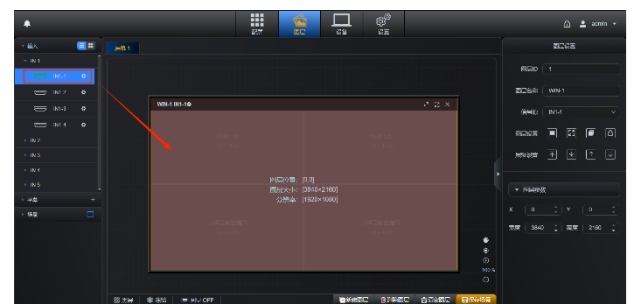
屏幕添加完成后，可进入“图层”页面进行图层的添加、位置及大小调节、信号源切换等操作。

- 步骤 1:** 点击“图层”进入图层设置界面；
- 步骤 2:** 按住鼠标左键在操作区内像右下滑动；
- 步骤 3:** 当画出一个矩形时松开鼠标左键，图层窗口即建立完成。也可点击“新建图层”。



切换输入源

- 步骤 1:** 页面完成图层的编辑后，点击输入展开列表；
- 步骤 2:** 点击选中输入源拖拽到画布图层中，松开鼠标即可完成输入源切换。



保存场景

步骤 1: 页面完成图层的编辑后，点击底部右侧的“保存场景”；

步骤 2: 在弹出的页面选择场景 ID 和输入场景名称，
点击“确定”完成场景保存。



调用场景

步骤 1: 点击“图层”页面左侧的“场景”展开场景列表；

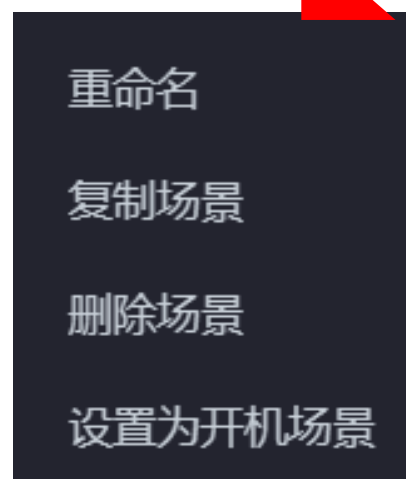
步骤 2: 单击场景名称右侧的“🔗”即可完成调用。

删除场景

步骤 1: 点击“图层”页面左侧的“场景”展开场景列表；

步骤 2: 单击场景名称右侧的“...”进入操作菜单；

步骤 3: 选择删除场景即可完成场景删除。



5、设备

在设备页面可查看到当前设备的接口连接状态、板卡硬件版本和运行状态信息。



输入卡接口亮绿色表示输入接口有信号接入，灰色表示无信号接入。

输出卡接口亮绿色表示当前接口有效可正常使用。

6、设置

输入 EDID

步骤 1: 在 Web 页面上选择“**设置**”，进入设置页面；

步骤 2: 点击“**输入 EDID**”，进入配置页面；

步骤 3: 点击勾选需要修改 EDID 信息的输入接口；

步骤 4: 在右侧页面修改分辨率和帧率；

步骤 5: 点击“**确定**”完成输入 EDID 设置。



通信设置

步骤 1: 在 Web 页面上选择“**设置**”，进入设置页面；

步骤 2: 点击“**通讯设置**”，进入配置页面；

步骤 3: 在右侧修改“**IP 地址**”“**子网掩码**”“**网关**”信息；

步骤 4: 点击“**确定**”完成设备 IP 地址修改；

步骤 5: 重启设备。



北京凯视达科技股份有限公司

专业的超高清视频显示、控制综合解决方案提供商与运营服务商

网址：www.kystar.com.cn

电话：400-159-0808



微信公众号